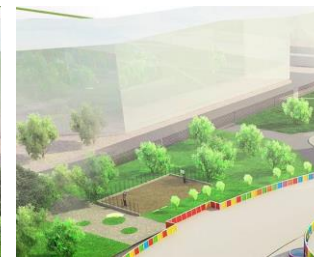
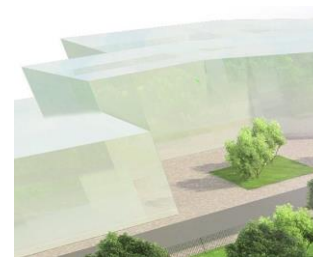




ВАШ КЛЮЧ ОТ ГЧП®
с 2006 года



МАРТ

КОНКУРС ОБЪЕКТОВ СОЦИАЛЬНОЙ
ИНФРАСТРУКТУРЫ

УСЛОВИЯ ПРОВЕДЕНИЯ



ЦЕЛЬ КОНКУРСА

Конкурс «МАРТ» направлен на отбор лучших практик создания негосударственных* объектов социальной инфраструктуры, деятельность которых направлена на сохранение и укрепление традиционных духовно-нравственных ценностей

** на основе заключения инвестиционного соглашения, концессионного соглашения или соглашения о ГЧП/МЧП между частным инвестором и ОТМУ*





ОРГАНИЗАТОРЫ КОНКУРСА



Комитет Государственной Думы ФС РФ по региональной политике и местному самоуправлению



ВАШ КЛЮЧ ОТ ГУП®
с 2006 года

Негосударственный институт развития «ТРАНСПРОЕКТ» (АО)



Федеральный Народный Совет





ИЗМЕНЕНИЯ В КОНКУРСЕ В 2025 ГОДУ



Предусмотрена возможность участия в конкурсе проектных инициатив, нуждающихся в частных инвестициях

К отбору допущены коммерческие социальные объекты, реализуемые как традиционные инвестиционные проекты

Расширен перечень отраслей, добавлена возможность участия объектов социального обслуживания

Побуждение ОГМУ и частных инвесторов к установке более социальных требований к эксплуатации объектов социальной инфраструктуры в формате ГЧП/концессий на основе лучших практик

Повышение индекса вовлеченности в систему воспитания гармонично развитой и социально-ответственной личности на основе духовно-нравственных ценностей народов Российской Федерации*

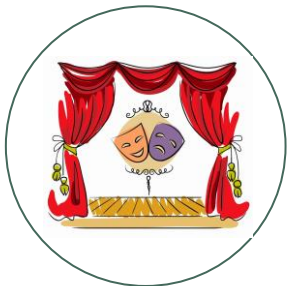


УЧАСТВУЮЩИЕ СОЦИАЛЬНЫЕ ОБЪЕКТЫ



Объекты образования

Общего среднего и дошкольного, дополнительного образования детей, среднего профессионального, высшего образования, специализированные организации общего образования



Объекты культуры

Библиотеки, музеи, театры, концертные залы, цирки, парки культуры и отдыха, зоопарки и ботанические сады, кинотеатры и кинозалы, выставочные залы и галереи искусств



Объекты спорта

Бассейны, стадионы, спортивные залы, плоскостные сооружения, крытые спортивные объекты с искусственным льдом, манежи, лыжные базы



Объекты социальной защиты населения

Дома-интернаты, геронтологические, реабилитационные и иные центры социальной помощи, социальные приюты и гостиницы, дома ночного пребывания



Объекты санаторно-курортного лечения

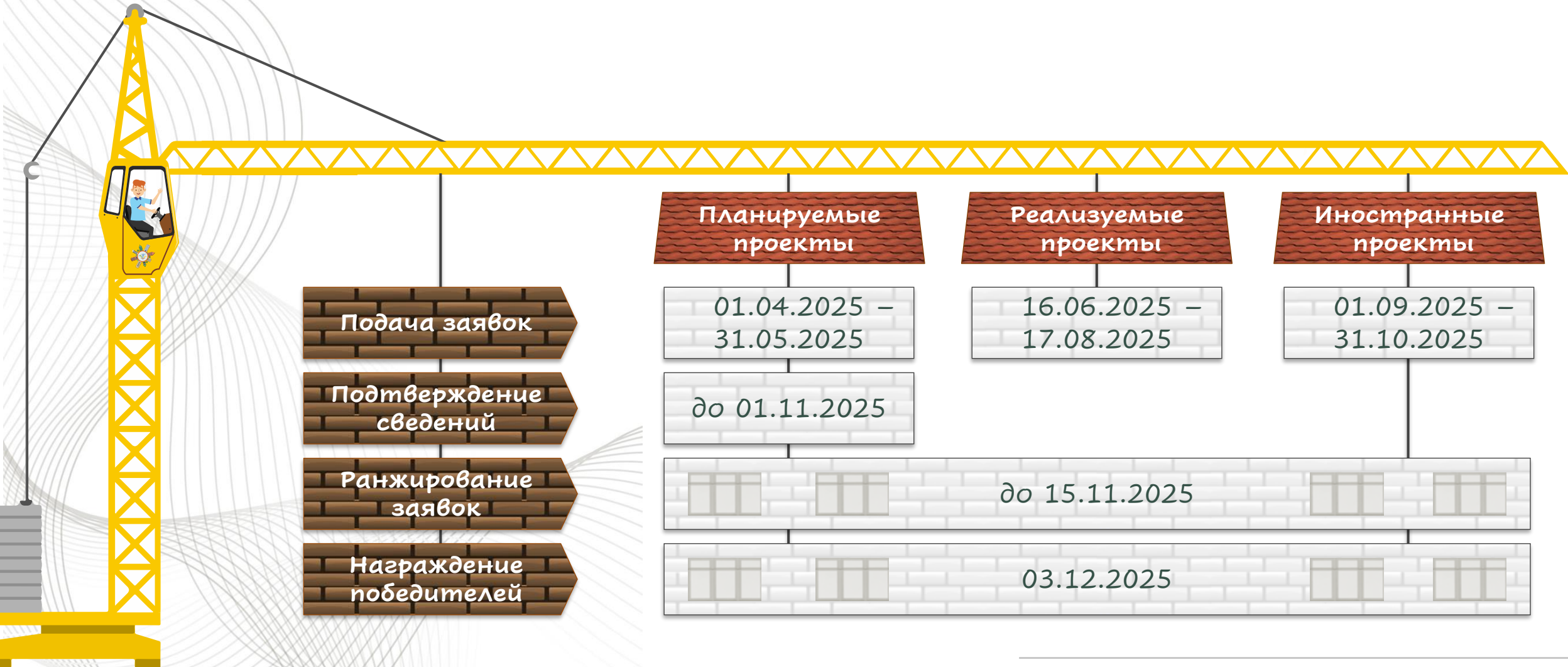
Санатории, санатории-профилактории, курортные поликлиники, грязе- и бальнеологические лечебницы, санаторно-оздоровительные лагеря





МАРТ

ЭТАПЫ КОНКУРСА





УЧАСТНИКИ КОНКУРСА



- Органы государственной власти федерального уровня
- Органы государственной власти регионального уровня
- Органы местного самоуправления



- Инициаторы проектов, планируемых к реализации
- Инвесторы, концессионеры, частные партнёры





ИТОГИ КОНКУРСА «МАРТ» В 2024 ГОДУ

25 регионов
России приняли
участие в
конкурсе

47 заявок
подано в
основной
этап конкурса



18 заявок
подано на
внеконкурсную
программу из
стран СНГ



18 проектов
в сфере
спорта

15 проектов
в сфере
культуры

14 проектов
в сфере
образования





ТЕЛЕГРАМ-КАНАЛ ДЛЯ НЕРАВНОДУШНЫХ



@mart_promo

«МАРТ_солидарное общество» – ТГ-канал для обсуждения вопросов становления солидарного общества в социальном государстве через развитие социальной инфраструктуры, участниками которого являются представители органов исполнительной и законодательной власти различного уровня, общественных организаций, благотворительных фондов, социальные инвесторы и социально-ориентированные организации





СВЯЗАТЬСЯ С ОРГАНИЗАТОРАМИ



ЕСТЬ ИДЕЯ, ЖАЛОБА ИЛИ ПРЕДЛОЖЕНИЕ?

Безотлагательно свяжитесь с Исполнительной дирекцией Организационного комитета:

Максимов Георгий Витальевич
тел/факс: +7 (495) 984-54-35/36 доб. 209
+7 (903) 124-41-41
e-mail: g.maximov@mart.promo

