

Комитет по труду
и занятости населения
Ленинградской области



«Охрана труда в бюджетных организациях»

Типовые нарушения



Виктор +7 (951) 660-85-65



Как действует мораторий?

Постановлению № 336 от 10 марта 2022 года

- ✓ **плановые КНМ ограничены до 2030 года ***
постановлению № 372 от 10 марта 2023 года
- ✓ **внеплановые КНМ ограничены до конца 2024**
постановлению № 2140 от 14 декабря 2023 года
- ✓ **профилактические мероприятия
проводятся без ограничений**



Проверочные листы

Приказ Роструда от 01.02.2022 № 20



Списки по категориям риска

Риск – ориентированный подход





Сервис самопроверок. Электронный инспектор

Онлайнинспекция.рф | Электронный инспектор | Поиск по разделу... | Версия для слабовидящих | Войти

Главная | Электронный инспектор

Электронный инспектор

— сервис самопроверок

Роструд предлагает Вам уникальную возможность самостоятельно провести предварительную проверку (самопроверку) соблюдения требований трудового законодательства с помощью Электронного инспектора.

Наш сервис позволит Вам взглянуть на оформление и содержание документов глазами настоящего государственного инспектора.

24 062 883 084 Р сэкономил работодателям «Электронный инспектор»

[Пройти проверку](#)



Онлайнинспекция.рф | Банк документов | Поиск по разделу... | Версия для слабовидящих | Войти

Главная

Банк документов

Электронный сервис содержит формы, образцы и примеры документов, которые должны формироваться работником или работодателем в процессе трудовых отношений.

1732 докумен

Схема работы сервиса

Проведение самопроверки

Оценка и приведение в соответствие с требованиями трудового законодательства

Для работника

- Прием на работу (заключение трудового договора)
- Изменение условий трудового договора
- Увольнение (прекращение трудовых отношений)
- Рабочее время
- Время отдыха
- Оплата труда
- Гарантии и компенсации
- Ответственность работников

Для работодателя

- Документы по общим вопросам организации охраны труда
- Документы для обеспечения прав работников на охрану труда
- Документы при несчастных случаях на производстве
- Инструкции по охране труда

Онлайнинспекция.рф | Трудовой навигатор | Поиск по разделу... | Версия для слабовидящих | Войти

Перечень требований трудового законодательства

Данный сервис предоставляет работодателям и работникам возможность ознакомиться с простым и понятным перечнем базовых требований трудового законодательства, а также увидеть, на основании каких нормативных актов они действуют.

Поиск...

Искать в выбранном разделе

Выберите тему

- Популярные статьи
- Прием на работу
- Изменение трудового договора
- Прекращение трудового договора (увольнение)
- Защита персональных данных
- Рабочее время
- Время отдыха
- Оплата труда
- Гарантии и компенсации
- Система управления охраной труда работодателя
- Государственные нормативные требования по охране труда
- Обучение в области охраны труда
- Специальная оценка условия труда
- Медицинские осмотры
- Средства индивидуальной и коллективной защиты, специальная одежда, специальная обувь.





Электронная платформа по охране труда

Электронные сервисы

Учет и рассмотрение
микротравм



Перейти

Аудит системы управления
профессиональными рисками
в организациях



Перейти

Описание, подбор,
эксплуатация СИЗ и ДСИЗ



Перейти

Описание, подбор, эксплуатация СИЗ и ДСИЗ



Оценка профессиональных рисков
для микропредприятий

Аудит системы управления профессиональными рисками в организациях

Получить информацию об общих
свойствах СИЗ



Подобрать СИЗ и ДСИЗ с учетом
опасностей, оказывающих
воздействие на работников



Ознакомиться с примерами
рекомендуемых комплектов СИЗ
при различных условиях,
связанных с воздействием
опасностей на работников



Настоящий сервис поможет

Оценить систему
управления
профессиональными
рисками



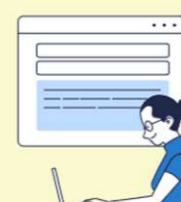
Определить мероприятия по
совершенствованию
системы



Познакомиться с
нормативными правовыми
актами



Получить шаблоны
необходимых документов



Комитет по труду
и занятости населения
Ленинградской области



«Нюансы проведения» специальной оценки условий труда



Виктор +7 (951) 660-85-65



Индикаторы риска

Приказ Минтруда России от 30.11.2021 № 838н

Работодатели:

✓ **Отсутствуют сведения во ФГИС СОУТ**
более 12 месяцев + 50 застрахованных лиц

✓ **СОУТ на рабочих местах «вредников»**
сведения внесены более 5 лет назад во ФГИС СОУТ

Организации проводящие СОУТ:

✓ **Замеры в один день в разных местах**
два или более раза





- ✓ **Трудовой кодекс Российской Федерации**
от 30.12.2001 № 197-ФЗ
- ✓ **О специальной оценке условий труда (СОУТ)**
от 28.12.2013 № 426-ФЗ
- ✓ **Методика проведения СОУТ**
Приказ Минтруда России от 24.01.2014 № 33н
- ✓ **Методика проведения СОУТ**
Приказ Минтруда России от 21.11.2023 № 817н
- ✓ **СОУТ с особенностями - отдельные виды деятельности**
Постановление Правительства РФ от 14.10.2022 № 1830



- ✓ Ознакомление работников с результатами **СОУТ**
- ✓ Не выполнены мероприятия по результатам **СОУТ**
- ✓ Результаты **СОУТ** не соответствуют трудовой функции работника
- ✓ Неправильно заполнена декларация **СОУТ**
- ✓ **СОУТ** проведена без замеров
- ✓ Отсутствие контроля





**СОУТ в детском образовательном
учреждении провели на рабочем месте
уборщика, без учета (оценки)
химического фактора**





Порядок проведения СОУТ



**создание
КОМИССИИ**

утверждение графика



утверждение

перечня рабочих мест



**заключение
договора**

спец. организация



идентификация

В и(или) ОПФ



**передача
сведений**

декларация СОУТ

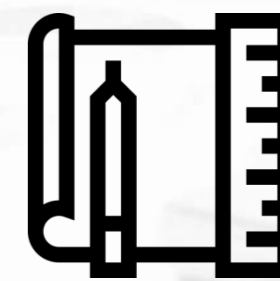


ФГИС СОУТ

передача сведений



**оформление
документов**



**проведение
инструментальных
замеров**





Обязана ли организация проводить СОУТ (по истечению срока действия декларации) на рабочих местах, на которые была оформлена декларация, при выявлении профессионального заболевания/несчастного случая на рабочих местах, которые не входили в состав декларируемых?





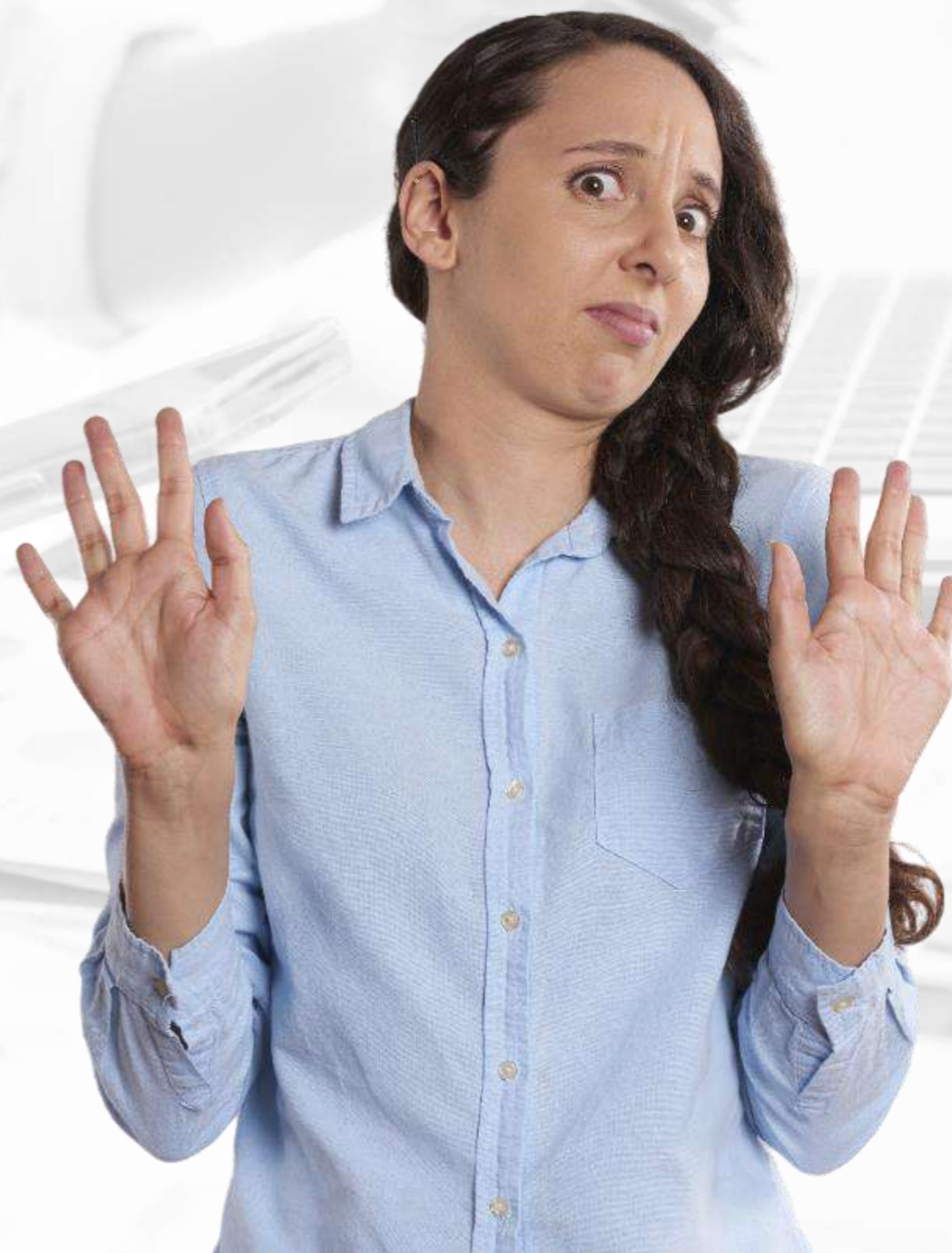
Не обязана,

так как профессиональное заболевание выявлено
на незадекларированном рабочем месте.



**в ином случае, обязана в течении
шести месяцев**

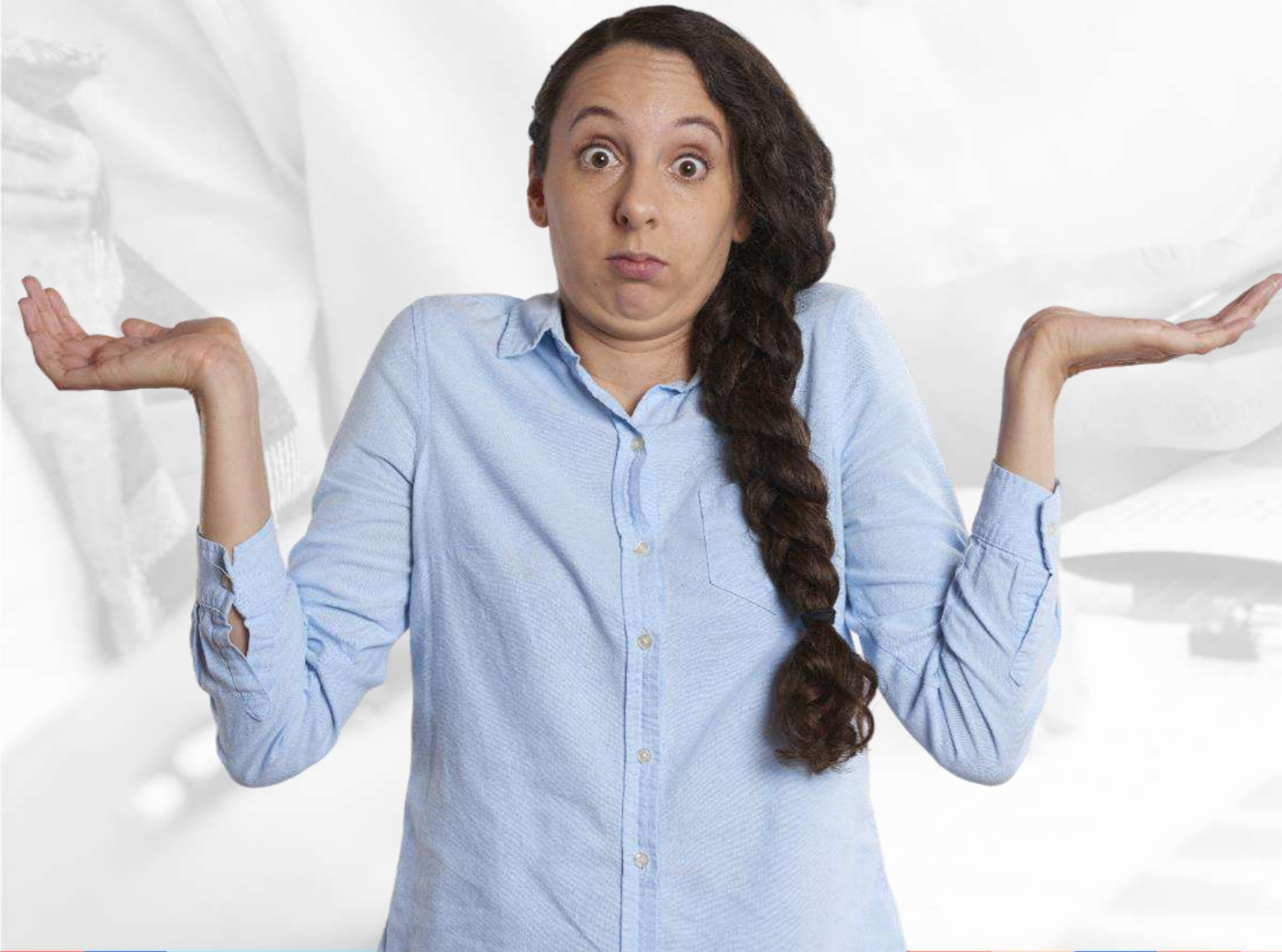
пп. 6 п. 1 ст. 17 ФЗ №426





- ✓ Государственная экспертиза условий труда – **ГЭУТ**
- ✓ Проведение ИИ СОУТ без замеров **невозможно**
- ✓ Низкая **стоимость** работ по СОУТ, не должна влиять на **качество**
- ✓ **Ответственность** за СОУТ лежит на **работодателе**





- ✓ Можно ли не проводить СОУТ в учебных заведениях, если условия не изменились?
п. 3 ст. 17 ФЗ №426
- ✓ С чего начать СОУТ на рабочем месте в школе?
ст. 9 ФЗ №426
- ✓ Как правильно провести СОУТ?
ФЗ №426
- ✓ Должно ли быть соответствие номеров рабочих мест и карт СОУТ?
ст. 18 ФЗ №426
- ✓ Надо ли менять документацию при смене директора?
ст. 8 ТК РФ
- ✓ Компенсация за вредность на новых рабочих местах без СОУТ?
ст. 14 ФЗ №426; ст. 92, 117, 147 ТК РФ
- ✓ Проведение СОУТ для гос. и мун. служащих?
п. 4 ст. 3 ФЗ №426



Комитет по труду
и занятости населения
Ленинградской области



«Нюансы проведения» обучения по охране труда



Виктор +7 (951) 660-85-65



Нормативно правовая база. Обучение по охране труда



**Обязанности работодателя в
области охраны труда**
ст. 214 ТК РФ



Обучение по охране труда
ст. 219 ТК РФ



**Порядок обучения по охране
труда и проверки знания
требований охраны труда**
ПП РФ от 24.12.2021 № 2464



Обучение по охране труда – процесс получения

Знаний



Умений

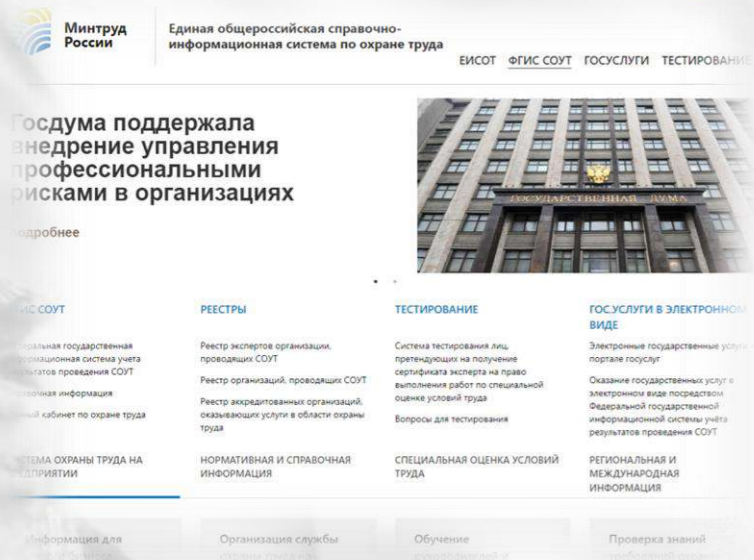


Навыков



позволяющих формировать и развивать необходимые компетенции с целью обеспечения безопасности труда, сохранения жизни и здоровья





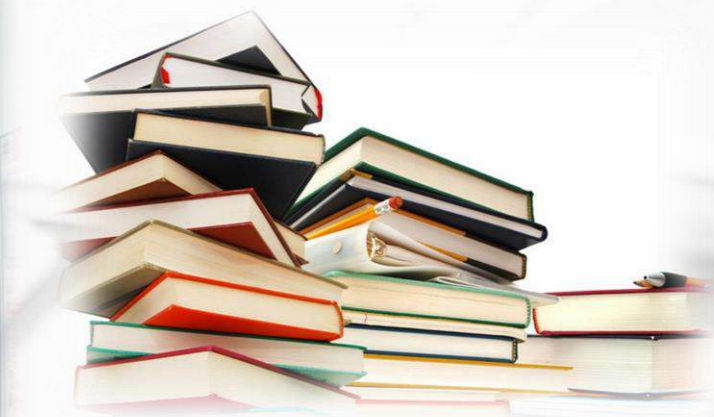
Материально-техническая база



Учебно-методическая база



Дополнительные условия





Обучение по оказанию ПП



Минимум 8 часов, из них 50% практика



Периодичность 1 раз – 3 года



Преподаватель, обучающий приемам оказания первой помощи





Практика - 50% общего количества учебных часов



Периодичность 1 раз – 3 года



Работодатель сам определяет, кого необходимо обучать





Общие вопросы охраны труда и функционирования системы управления охраной труда



Безопасные методы и приёмы выполнения работ при воздействии ВОПФ



Методы и приёмы выполнения работ повышенной опасности





Вопросы? Ответы!



- ✓ **Работник переводится на другую должность, нужно ли его заново обучать?**
п. 7 Постановления №2464
- ✓ **Все ли работники бюджетной организации должны проходить обучение по охране труда в учебном центре ?**
п. 44 Постановления №2464
- ✓ **Можно ли в одном протоколе проверки знаний указывать несколько программ?**
п. 91 Постановления №2464
- ✓ **Обязательно ли всем работникам проходить тестирование по ОТ?**
п. 78 Постановления №2464
- ✓ **Сезонный работник, нужно ли обучать повторно?**
п. 62 Постановления №2464



Комитет по труду
и занятости населения
Ленинградской области



«Средства защиты»
разработка необходимой документации



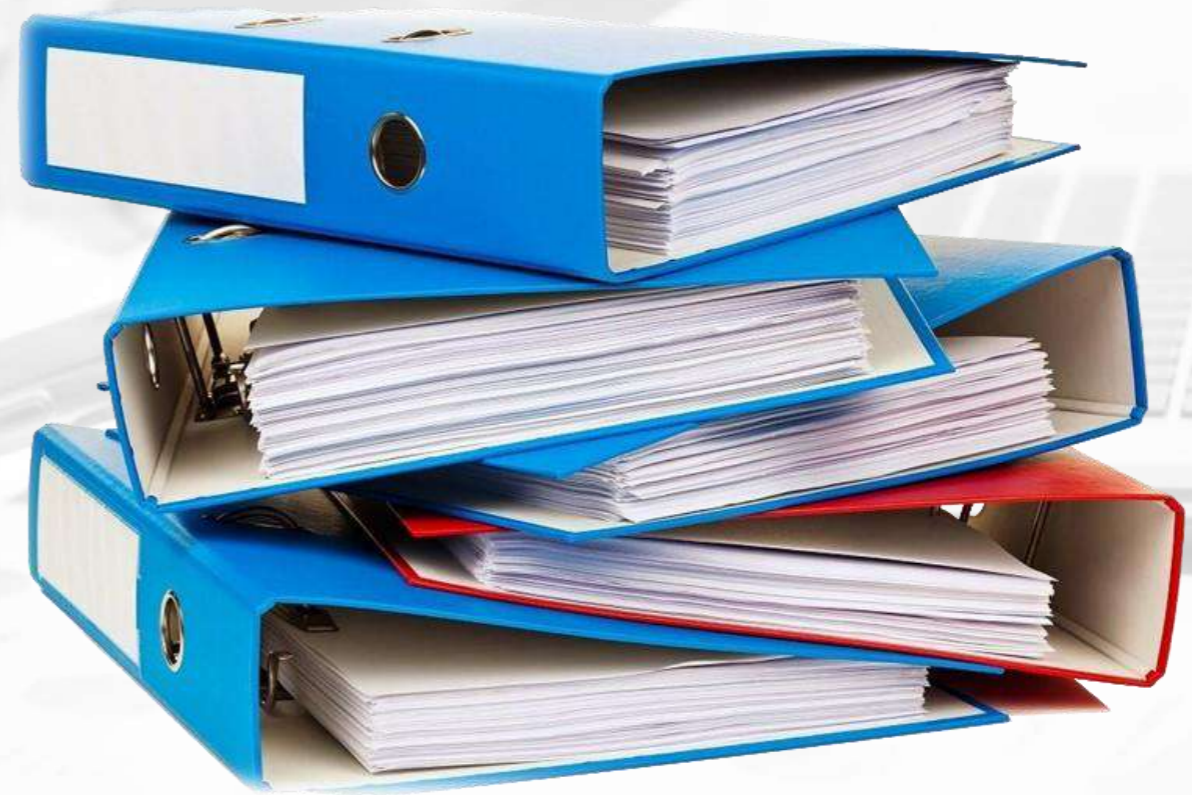
Виктор +7 (951) 660-85-65



Приказ

Единые типовые нормы

утверждены приказом
Минтруда России
от 29.10.2021 № 767н



Отраслевые типовые нормы

до 31 декабря 2024 года





Порядок выдачи СИЗ



Потребности работников в СИЗ

«Кому какие СИЗ положены?»



Предупредительно-плановый характер закупки СИЗ

«Сколько СИЗ закупить?»



Порядок выдачи и эксплуатации СИЗ

«Что и как делать с СИЗ?»



Информирование работников

«Кому что положено?»





Нормы выдачи СИЗ

Нормы выдачи СИЗ

УТВЕРЖДАЮ

Руководитель организации

" " _____ 20__ г.

N п/п	Наименование профессии (должности)	Тип СИЗ	Наименование СИЗ (с указанием конкретных данных о конструкции, классе защиты, категориях эффективности и/или эксплуатационных уровнях)	Нормы выдачи с указанием периодичности выдачи, количества на период, единицы измерения (штуки, пары, комплекты, г, мл.)	Основание выдачи СИЗ (пункты Единых типовых норм, правил по охране труда и иных документов)

Ответственное лицо

(подпись)

(фамилия, инициалы)

Не указывать слишком размытое описание СИЗ



Класс защиты



Эксплуатационные уровни СИЗ



Особенности конструкции, комплектности

ТОН:

Рукавицы спилковые или краги спилковые

ЕТН:

Перчатки для защиты от искр и брызг расплавленного металла, металлической окалины



Алгоритм составления норм



Профессия
ЕТН № 767н



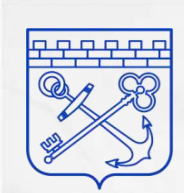
СОУТ и ОПР
на рабочем месте



СИЗ работника



замена нескольких средств на одно
п. 55 Приказа № 766н



Возможно ли выдавать бывшие в употреблении СИЗ?





**Что делать, если в Приложении № 1
Приказа Минтруда № 767н нет нужной профессии?**





Нужно ли выдавать СИЗ водителю автомобиля?





Карточка учета выдачи СИЗ

ЛИЧНАЯ КАРТОЧКА N _____

учета выдачи СИЗ

Фамилия _____ Пол _____
 Имя ____ Отчество (при наличии) _____ Рост _____
 Табельный номер _____ Размер: _____
 Структурное подразделение _____ одежды _____
 Профессия (должность) _____ обуви _____
 Дата поступления на работу _____ головного убора _____
 Дата изменения профессии (должности) _____ СИЗОД _____
 или перевода в другое структурное подразделение _____ СИЗ рук _____

Наименование СИЗ	Пункт Норм	Единица измерения, периодичность выдачи	Количество на период

Ответственное лицо за ведение карточек учета выдачи СИЗ

_____ (подпись)

_____ (фамилия, инициалы)

Приложение № 2 к Правилам № 766н

Оборотная сторона личной карточки

Наименование СИЗ	Модель, марка, артикул, класс защиты СИЗ, дерматологических СИЗ	Выдано				Возвращено <*>			
		дата	количество	Лично/додзитор <*>	подпись получившего СИЗ	дата	количество	Подпись сдавшего СИЗ	Акт списания (дата, номер)
1	2	3	4	5	6	7	8	9	10

<*> - информация указывается только для дерматологических СИЗ

<*> - информация указывается для всех СИЗ, кроме дерматологических СИЗ и СИЗ однократного применения



**В случае, когда у мастера участка
в подчинении находятся работники профессий
электрогазосварщик, слесарь
механосборочных работ, маляр, машинист
крана и т.д.,
как назначать норму на мастера участка?**



СИЗ в нерабочее время

п. 61 Правил № 766н



Перечень СИЗ, которые остаются у работников в нерабочее время



Утверждается локальным нормативным актом



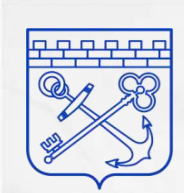
Ответственность за сохранность СИЗ несет работник





**Можно ли отнести хранение СИЗ
в специальных шкафчиках в гардеробных
к хранению СИЗ работником в нерабочее
время?**





Нужно ли перечислять СИЗ в инструкции по охране труда или можно указать ссылку на ЛНА с нормами выдачи СИЗ?



Позиции и разъяснения
по вопросам трудового права

Вопросы от подписчиков

Информирование
о новеллах трудового права

Интересные факты
в сфере труда

Подписывайтесь!



Комитет по труду
и занятости населения
Ленинградской области



Спасибо за внимание!